

Evcârâ Yürük Semâî

Yürük Semâî

Güfte: Mustafa TAHRALİ

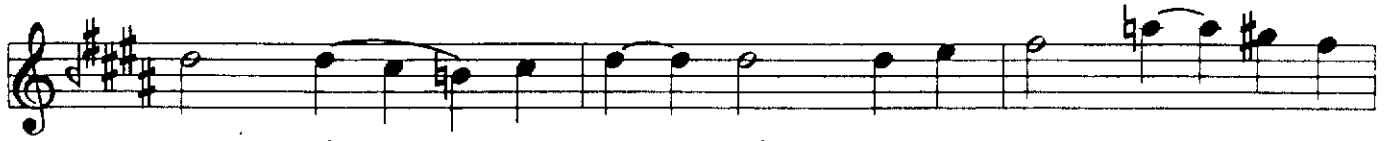
Beste: Alâeddin YAVAŞCA



SAH RÂ TU TU ŞUR SIR RI NI FÂŞ EY LE SE MEC



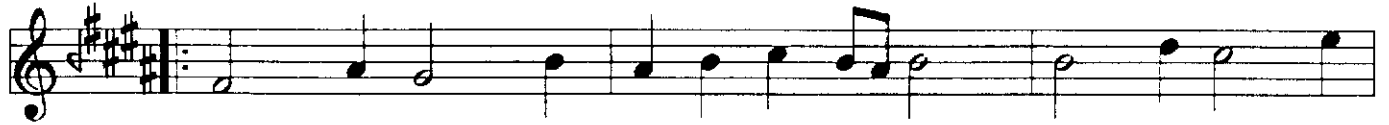
NÜN (SAZ) LEY LÂ O NA MAH REM



AĞ YÂR DE ĞİL CÂ NI Cİ HAN EY LE Dİ



EF SÜN BİL MEZ Kİ ŞU Â LEM (SAZ)



YEL Lİ YEL Lİ YEL LEL Lİ YELELEL TEN Nİ TEN Nİ



TEN NEN Nİ TENENEN TİR YELELEL Lİ DOST VAY



VAY AĞ YÂR DE ĞİL CÂ NI Cİ



HAN EY LEDİ EF SÜN BİL MEZ Kİ ŞU Â LEM

Evcârâ Yürük Semâînin Devâmı

